



WINKELVERBOUWING VOOR EEN SUPERMARKT- KETEN IN HET DISCOUNTSEGMENT

Case Study: Retail Services – Supermarktketen

Een wereldwijde supermarktketen had de hulp van RGIS nodig bij het verbouwen van de winkels. De voorkeur ging uit naar uitbesteden in plaats van het gebruik van eigen personeel

WINKELVERBOUWING VOOR EEN SUPERMARKT-KETEN IN HET DISCOUNTSEGMENT

Case Study: Retail Services – Supermarktketen

Een wereldwijde discount supermarktketen, die meer dan 10.000 winkels in Europa en de Verenigde Staten exploiteert, had de steun van RGIS nodig. De supermarktketen biedt haar klanten producten aan van de hoogste kwaliteit tegen de laagst mogelijke prijs en werkt nauw samen met leveranciers om dit mogelijk te maken.

BEHOEFTE

De supermarktketen had ondersteuning nodig bij het verbouwen van winkels. In plaats van het bestaande interne personeel te gebruiken werd de hulp van RGIS gevraagd.

De eisen van de supermarktketen waren:

- De verbouwingen moesten deels tijdens openingstijden worden voltooid zonder overlast te veroorzaken voor personeel of klanten
- De winkels moesten worden ingedeeld aan de hand van schappenplannen die werden geleverd door het hoofdkantoor van de supermarktketen
- Grote hoeveelheden voorraad moest worden verplaatst naar andere locaties

OPLOSSING

De supermarktketen werkte samen met RGIS om dit project af te ronden. Voor de samenwerking moest RGIS aan de volgende voorwaarde voldoen:

- RGIS moest per winkel vier ervaren RGIS medewerkers inplannen
- Alleen de geselecteerde voorraadgroepen moesten worden verplaatst
- Voorraad- en prijskaarten moesten worden verwijderd uit schappen die werden verplaatst
- Aan de hand van het schappenplan werden de voorraden naar de nieuwe locatie in de winkel verplaatst
- De prijskaarten en de voorraden werden geplaatst op de daarvoor aangewezen locatie

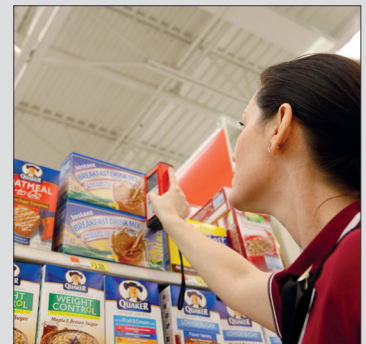
RESULTATEN

De supermarktketen ontdekte dat door het complete project uit te besteden aan RGIS, het volgende werd bereikt:

- Iedere dag werd er een verbouwing compleet afgerond
- Alle verbouwingen werden tijdens openingstijden uitgevoerd zonder dat het personeel of de klanten gestoord werden
- Het winkelpersoneel kon doorgaan met de dagelijkse werkzaamheden
- Winkel compliance werd voltooid op de hele winkel



Door samen te werken met RGIS ontdekte de discount-supermarktketen dat de winkelconformiteit op het hele winkelterrein was voltooid en dat alle resets in één dag per winkel waren voltooid



© 2021 RGIS. Alle rechten voorbehouden.
RGIS_CS_0107_01

People Services



Voorraadverplaatsing



Vorbereiding opslaan



Snelle doorlooptijd



NEEM VANDAAG NOG CONTACT OP MET **RGIS** OM TE ZIEN HOE WE U KUNNEN HELPEN

 salesNetherlands@rgis.com

 +31 (0)85-303 52 52

 www.rgisinv.nl

RGIS