



VOORRAAD AFSTEMMING VAN RESERVEONDERDELEN

Case Study: Industrieel – Luchtvaartbedrijf

Een luchtvaartbedrijf had ondersteuning nodig van RGIS om een inventarisatie van helikopteronderdelen uit te voeren

✉ | salesNetherlands@rgis.com

☎ | +31 (0)85-303 52 52

🌐 | www.rgisinv.nl

RGIS

VOORRAAD AFSTEMMING VAN RESERVEONDERDELEN

Case Study: Industrieel – Luchtvaartbedrijf

Het luchtvaartbedrijf was op zoek naar een externe partij voor het inventariseren van onderdelen en voor het rapporteren van essentiële informatie op verschillende militaire en extern beveiligde locaties.

BEHOEFTE

Het luchtvaartbedrijf moet ten alle tijde een aantal Chinook helikopters beschikbaar hebben. Wanneer veel onderdelen niet beschikbaar zijn heeft dit een grote impact op de mogelijkheden om binnen een korte tijd de helikopter te repareren. De wens van de klant was om beter inzicht te krijgen in de volgende aspecten:

- Controle van het aantal onderdelen welke op voorraad zijn
- De waarde van de onderdelen
- Wat is de conditie van de onderdelen die op voorraad zijn
- Op welke locatie liggen de onderdelen
- Om meerdere militaire en extern beveiligde locaties te inventariseren

OPLOSSING

Het luchtvaartbedrijf werkte samen met RGIS om de vereiste rapportage te creëren:

- Er is een programma speciaal ontwikkeld om de verschillende informatie over te brengen naar de klant
- De verschillende rapportages werden in realtime gecreëerd
- Een goede planning zorgde ervoor dat alle militaire en extern beveiligde locaties geïnventariseerd konden worden binnen de gewenste tijd
- Alle locaties werden op hetzelfde moment geïnventariseerd

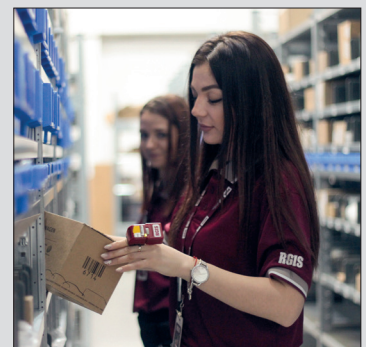
RESULTATEN

Door het uitbesteden van het inventarisatieproject voor helikopteronderdelen werd gezien dat RGIS in staat is om:

- Alle locaties inclusief alle militaire en beveiligde locaties te inventariseren
- Een substantieel aantal onderdelen te registreren die niet op de verwachte locatie aanwezig was
- Tegelijkertijd wereldwijde toegang tot de inventarisatie resultaten
- Gemakkelijk identificeren waar een dringende behoefte was aan onderdelen
- Bepalen welke onderdelen moeten worden vervangen vanwege de staat van het onderdeel



Het luchtvaart bedrijf ontdekte door samen te werken met RGIS dat het gemakkelijker was om vast te stellen waar er dringend en onmiddellijk behoefte was aan onderdelen



© 2020 RGIS. Alle rechten voorbehouden.
RGIS_CS_0061_01

Voorraad controles



Informatie verzamelen



Nauwkeurige gegevens



Afwijkingsrapportages



NEEM VANDAAG NOG CONTACT OP MET **RGIS** OM TE ZIEN HOE WE U KUNNEN HELPEN

✉ | salesNetherlands@rgis.com

☎ | +31 (0)85-303 52 52

🌐 | www.rgisinv.nl

RGIS